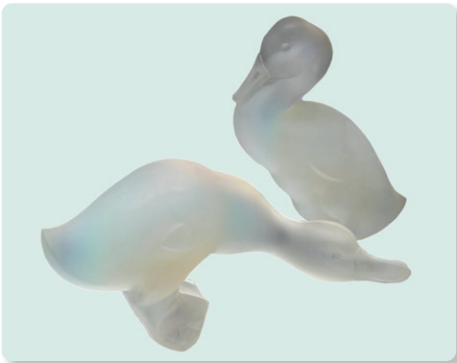


OPALESCENTS

Collection Philippe Decelle



Marius Sabino - Statuette Martin - pêcheur, 1931. (Collection Philippe Decelle, photo & lay out : D.R. JMDP)



OPALESCENTS

Collection Philippe Decelle

Du 18 avril au 29 juin & du 4 septembre au 19 octobre 2025

Centre Albert Marinus - Musée de Woluwe

Dans le cadre de *Bruxelles 2025, année Art Déco*

Exposition

Le verre opalescent fascine par son apparence légèrement laiteuse, délicatement bleutée, qui s'illumine de reflets orangés ou dorés selon la lumière qui le traverse. Des tonalités obtenues grâce à l'ajout de différents composants qui varient selon les époques et les fabricants.

Les pièces sont travaillées selon la technique du verre moulé (soufflé-moulé ou pressé-moulé), qui permet de réaliser des reliefs d'une grande finesse et une large diversité de réalisations : vases, statuettes, chandeliers, coupes, presse-papiers, pendules, bonbonnières, flacons, luminaires, mais aussi des éléments plus étonnants comme des bouchons de radiateur automobile très prisés à l'époque. Principalement produites durant la période Art déco, ces créations illustrent des thématiques alors en vogue : décorations florales ou géométriques, un bestiaire très diversifié ou encore d'élégantes figures féminines.

L'exposition présente une sélection de près de deux cents créations en verre opalescent provenant de la collection privée de Philippe Decelle qui est, à ce jour, la référence en la matière. Ingénieur et plasticien de renom, Philippe Decelle est aussi un grand collectionneur, qui a également développé une autre collection, centrée sur les objets en plastique des années '60 et '70, aujourd'hui présentée au Design Museum Brussels.

L'exposition *Opalescents* invite à découvrir une large diversité de réalisations créées par les plus prestigieux verriers français dans les années 1920-1930 : René Lalique et Marius Sabino, mais également d'autres maisons ou artistes tels que Cesari, Pierre d'Avesn, les frères Martel, Georges Chauvel, André Hunebelle, Georges Chevalier, Henri Dieupart, Maurice-Jules Model, les éditeurs Etling, Verlux et Ferjac ou la verrerie d'art Verlys, qui ont contribué, durant ces années, au développement d'un goût français pour les arts décoratifs. Des créations provenant de Belgique (Val Saint-Lambert), d'Angleterre (Jobling) ou de Bohême (Barolac) complètent la présentation.

Publication

Une publication scientifique rassemblant des textes rédigés par des spécialistes dont Véronique Brumm, Philippe Decelle, Christophe Dosogne, Jean-Paul Heerbrant et Jean-François Luneau, Anne Pluymaekers est édité en parallèle.

L'exposition *Opalescents*, présentée dans le décor atypique du Musée de Woluwe, s'inscrit dans les missions du Centre Albert Marinus, reconnu depuis 2016 par l'UNESCO pour exercer des fonctions consultatives pour la sauvegarde du patrimoine culturel immatériel, en effet, les "gestes verriers" viennent d'être inscrits, en décembre 2024, sur la liste représentative du Patrimoine culturel immatériel de l'humanité.



Informations pratiques

Exposition *Opalescents*

Centre Albert Marinus - Musée de Woluwe

40, rue de la Charrette - 1200 Woluwe-Saint-Lambert

Du 18 avril au 29 juin et du 4 septembre au 19 octobre 2025

Jeudi à dimanche de 13h à 17h et sur rendez-vous

Fermé les jeudis 1^{er} mai & 29 mai

Fermeture annuelle du 30 juin au 3 septembre.

Entrée gratuite

Visites guidées de groupe sur réservation (maximum 15 personnes).

Participation : 10€/personne

(Gratuites pour les groupes scolaires et les associations de personnes en situation de handicap)

Réservations et informations 02.762.62.14 - centremarinus@woluwe1200.be

www.albertmarinus.org

Contacts presse

centremarinus@woluwe1200.be

c.arnould@woluwe1200.be

j.depelsemaecker@woluwe1200.be

02.762.62.11/14



Le Musée de Woluwe dans le Parc de Roodebeek (D.R. JM DP+ AI)